

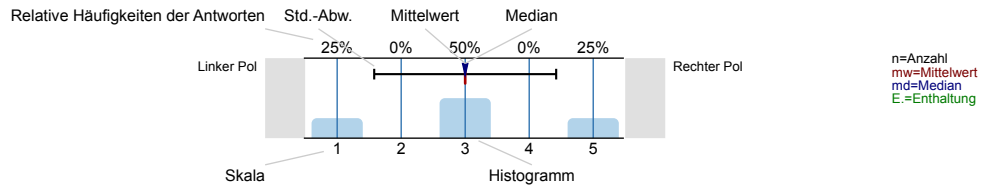
Prof. Dr. Michael Kerres
Lernen mit Medien (WS 13/14)
Erfasste Fragebögen = 44



Auswertungsteil der geschlossenen Fragen

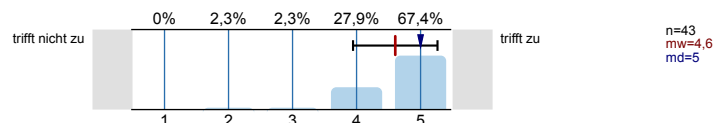
Legende

Fragestext

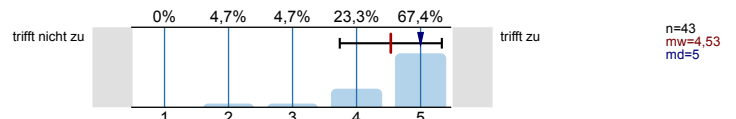


Struktur und Aufbau

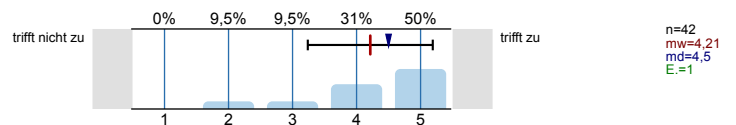
Die Ziele der Veranstaltung werden deutlich dargestellt.



Die Inhalte der Einzeltermine werden verständlich in einen thematischen Gesamtzusammenhang eingeordnet.

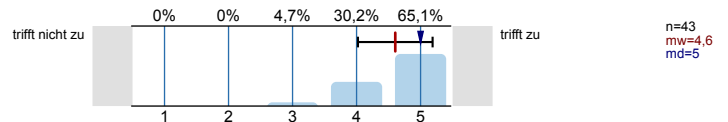


Die Leistungs- und Prüfungsanforderungen werden deutlich dargestellt.

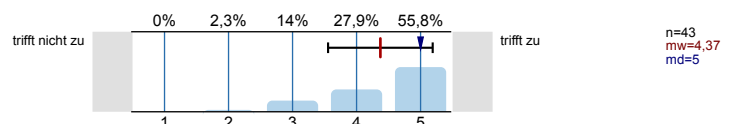


Vermittlung und Aufarbeitung von Inhalten

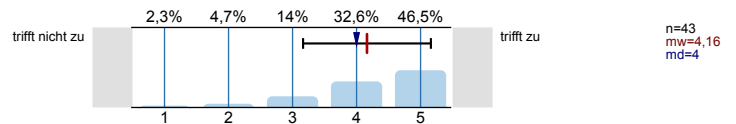
Die Inhalte werden verständlich vermittelt und aufbereitet.



Dem Tempo bei der Vermittlung bzw. Erarbeitung kann ich gut folgen.

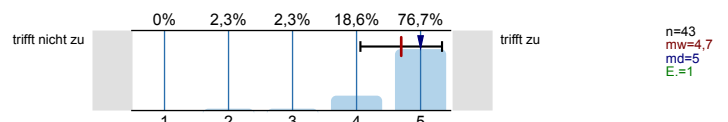


Es werden Bezüge zum Berufsfeld und Anwendungsmöglichkeiten aufgezeigt.

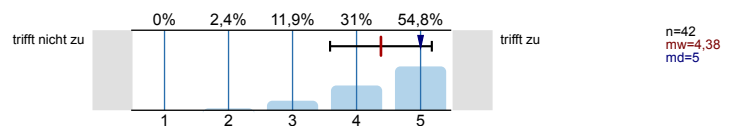


Die/der Lehrende...

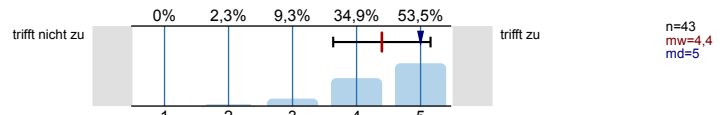
... wirkt bei den Einzelterminen auf mich gut vorbereitet.



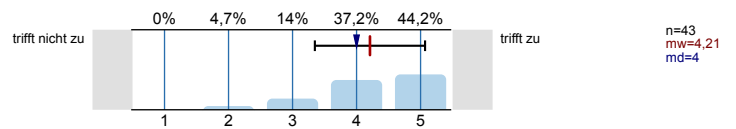
... fördert Fragen und aktive Mitarbeit der Studierenden.



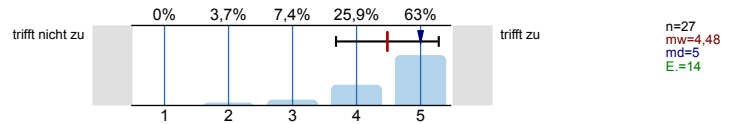
... geht auf Fragen und Anmerkungen der Studierenden angemessen ein.



... sorgt für eine gute Arbeitsatmosphäre.

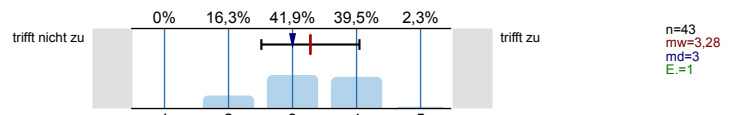


... steht mir bei Bedarf für Rückfragen und weitere Hilfestellung ausreichend zur Verfügung.

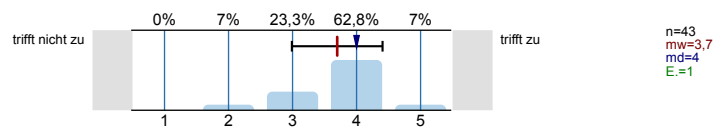


Ich habe den Eindruck, dass die Mehrheit der Studierenden in dieser Veranstaltung...

... sich, soweit möglich, aktiv an der Veranstaltung beteiligt.

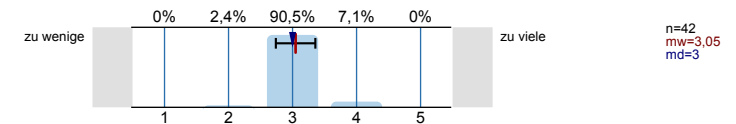


... die Veranstaltung aufmerksam und interessiert verfolgt.



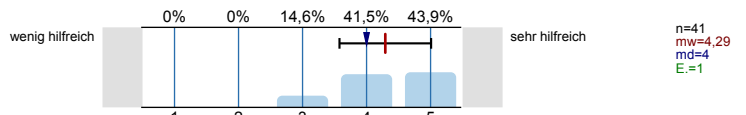
Hilfsmittel

Es werden Hilfsmittel zur Vor- und Nachbereitung der Veranstaltung (z.B. Skript, Folien, E-Learning-Angebote, Literaturhinweise) zur Verfügung gestellt.



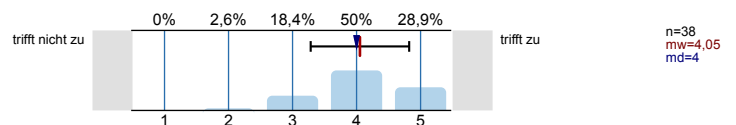
Hilfsmittel

Die Hilfsmittel, die angeboten werden, empfinde ich als ...

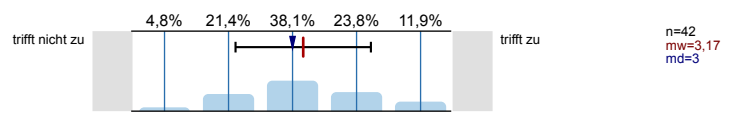


Die Veranstaltung trägt dazu bei, dass ich...

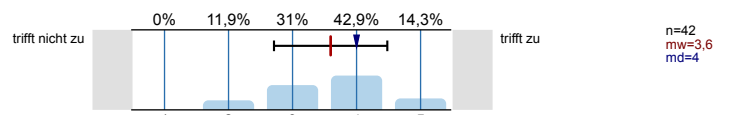
... Außenstehenden die wesentlichen Inhalte erklären könnte.



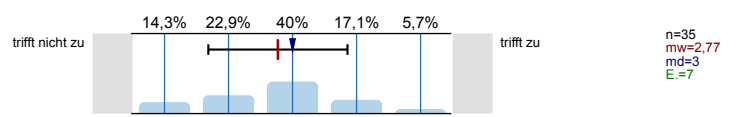
... mir zutrauen würde, mit Fachleuten über das Thema zu diskutieren.



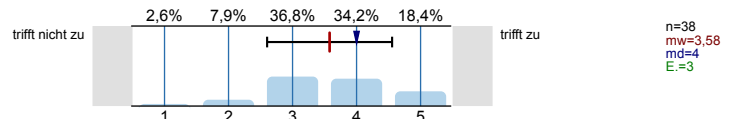
... die behandelten Gegenstände aus unterschiedlichen Perspektiven betrachten kann.



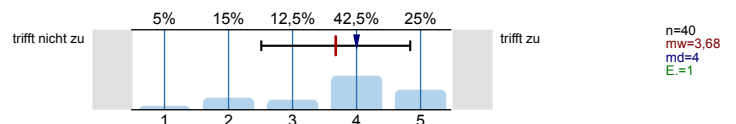
... sicherer im Umgang mit wissenschaftlichen Texten geworden bin.



... professionelle Entscheidungen besser begründen kann.

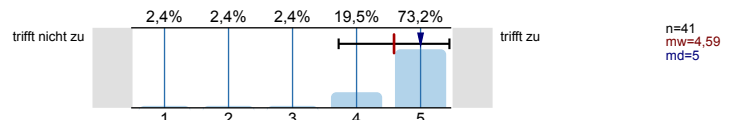


... mich für das behandelte Thema interessiere.

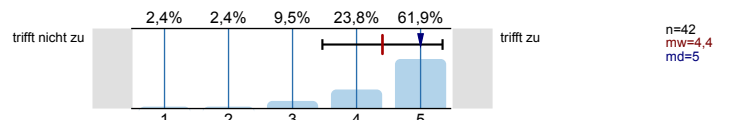


Lernraumbedingungen

Das Verhältnis der Studierenden-Anzahl zur Raumgröße ist aus meiner Sicht akzeptabel.

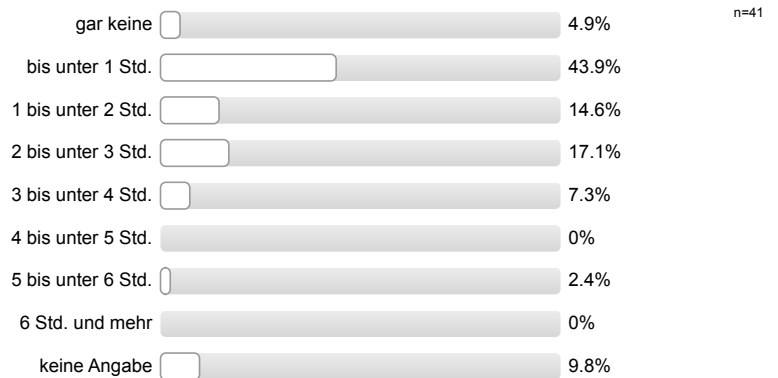


Die Ausstattung des Lernraums (Möbiliar, Medientechnik) empfinde ich als zweckdienlich.



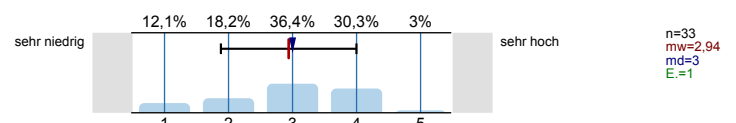
Arbeitsaufwand

Wie viel Zeit verwenden Sie pro Woche durchschnittlich für die Vor- und Nachbereitung dieser Veranstaltung (ohne Präsenzzeit in der Veranstaltung!)?



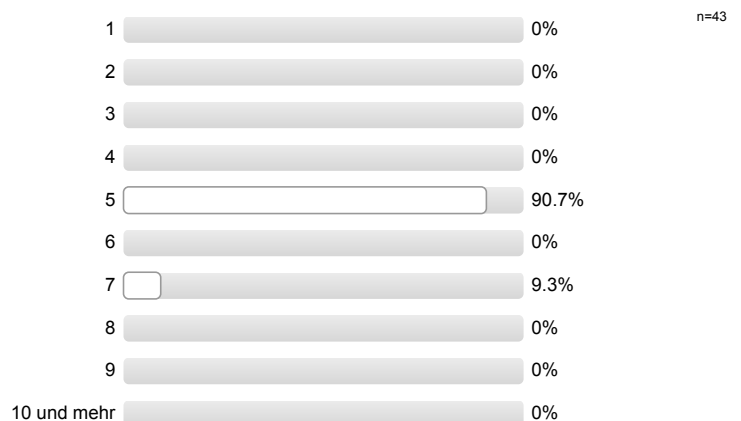
Workload

Den Vor- und Nachbereitungsaufwand für diese Veranstaltung empfinde ich als ...



Angaben zur Person

In welchem Fachsemester studieren Sie?

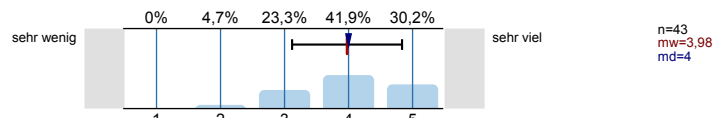


Aus welchen der folgenden Gründe besuchen Sie diese Veranstaltung? (Mehrfachnennung möglich)



Vor- und Nachbereitungsaufwand

Gelernt habe ich in dieser Veranstaltung bisher ...



Gesamtbewertung

Alles in allem beurteile ich diese Veranstaltung als ...

